

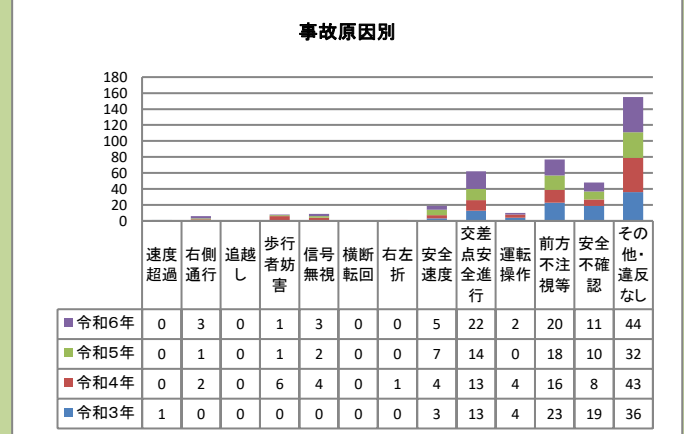
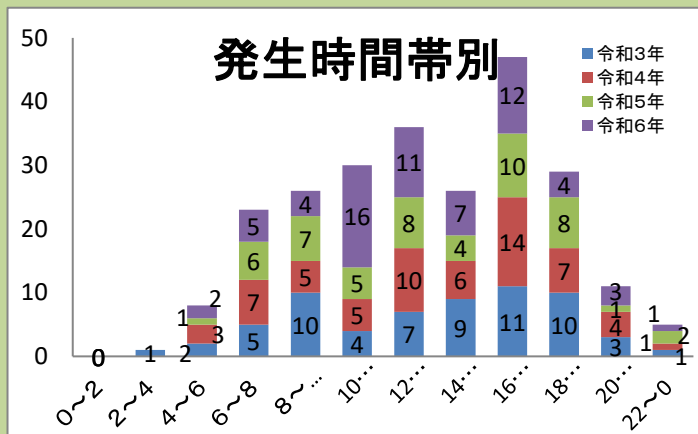
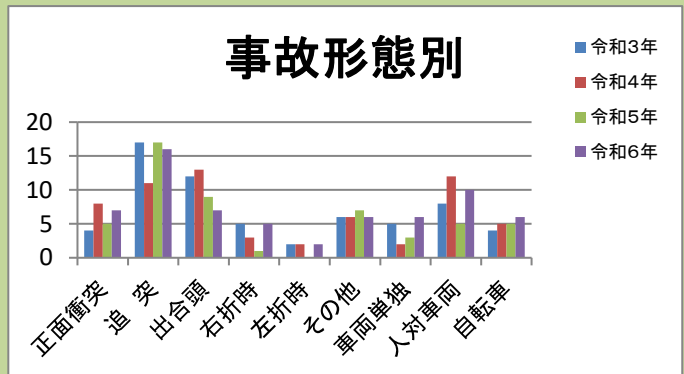
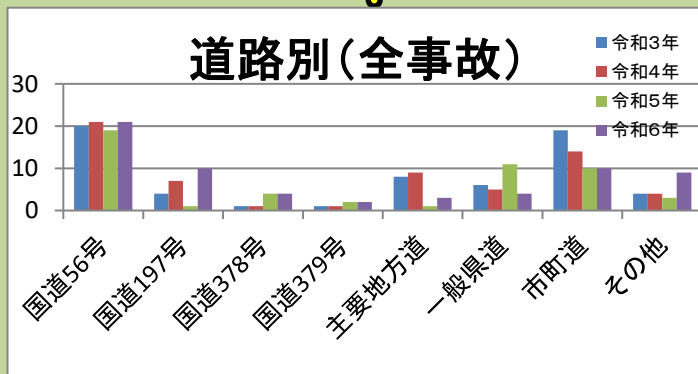
速度取締り指針

大洲署の速度取締り重点路線

重点路線	重点時間帯	区域	規制速度
国道56号	10:00~12:00 16:00~18:00	大洲市野佐来 喜多郡内子町	50km/h (40km区間を除く)

◎ 重点路線・区間以外であっても、速度違反取締りを行います。

大洲署管内における交通事故実態



- 令和6年中の大洲署管内発生死亡事故は4件。(国道56号1件、市町村道3件)。
- 事故多発路線は国道56号で、多発時間帯は午前10時~12時、午後4時~午後6時。
- 事故形態は追突事故が1番多く、次いで正面衝突、出合頭が多発しており、事故原因は前方不注意が多い。
- 主要道路である国道56号で速度取締りを実施して、運転者に注意喚起を促し、緊張感を持たせて追突事故、正面衝突事故等を防止する。

その他の交通指導取締り要点

国道56号線の大洲市及び内子町の各交差点では、信号無視違反・横断歩行者妨害違反、一時不停止等の指導取締りを強化しています。

